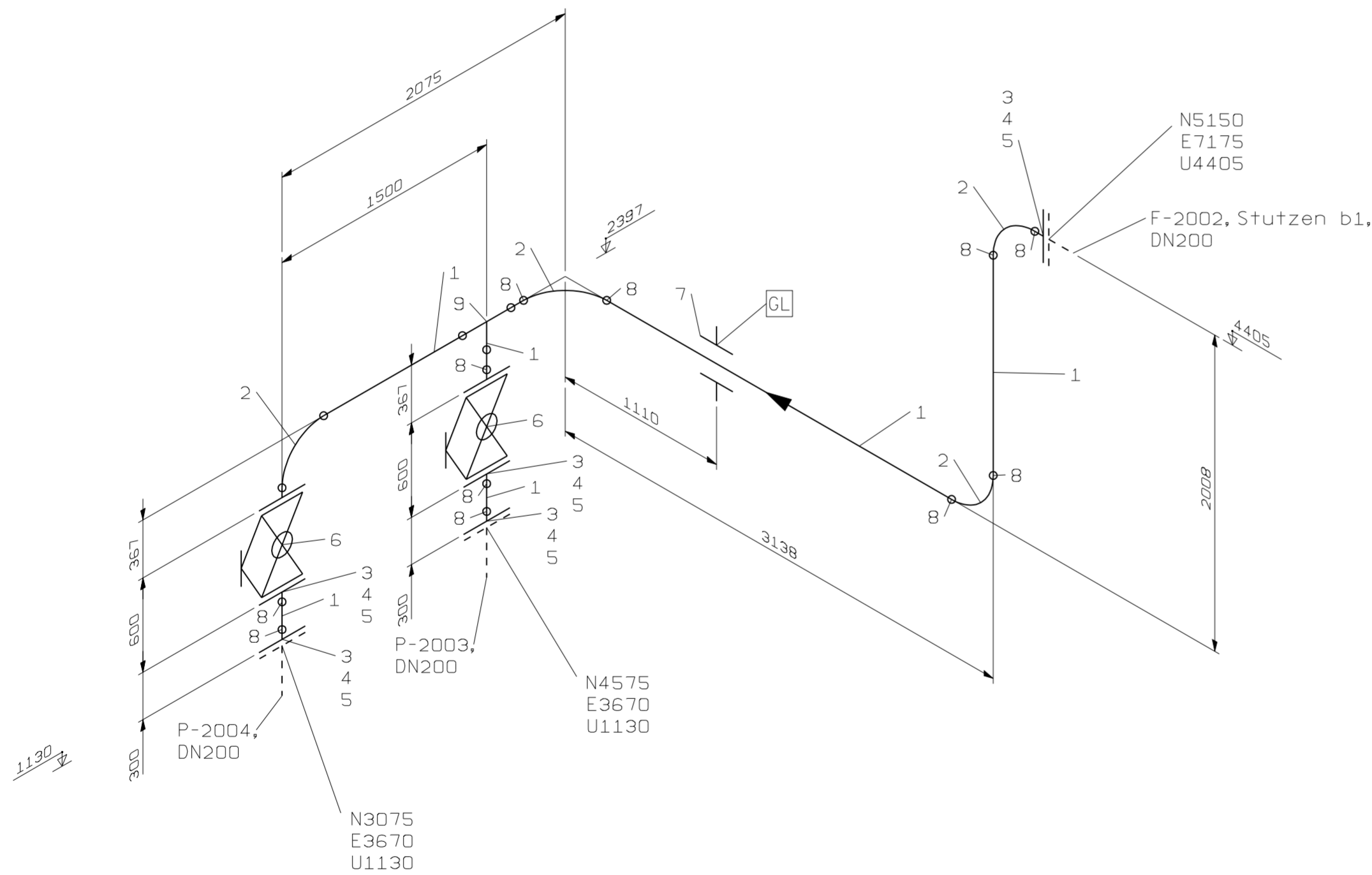


POS.	TKZ	MENGE	DN	ABMESS.	BEZEICHNUNG	ABNAHME-ZEUGNISS	CHARGEN-NR.
*****	*****	*****	*****	*****	FERTIGUNG		
1	RS12HL01	5,6	200	3,2	200 MM NS (219,1/3,2) ROHR GESCHWEISST, 52-001, 1.4571		
2	BA12HL01	4	200	3,2	200 MM NS (219,1/3,2) BOGEN 30 90 GRAD, 53-001, 1.4571		
3	FA57HL12	7	200	3,2	200 MM NS (219,1/3,2) V-FLANSCH FORM C, 54-002, 1.4571		
9	ET12HL01	1	200/200	3,2/3,2	200 MM NS (219,1/3,2) M.GL.ABGANG, 53-010, 1.4571		
*****	*****	*****	*****	*****	MONTAGE		
4	DG57HL04	7	200		200 MM NS * 2,0 MM KAMMPROFIL 1.4571 MIT PTFE-AUFLAGE		
5	LA00BW02	84		20/65	M20 DIA * 65,0 MM LG SECHSK.SCHR.M.MU., 5.6/5-2 FEUERVERZINKT		
6	VC57HL08	2	200		200 MM NS, VENTIL M. FEDERBEL. STOPFB., 55-627		
7	U22	1	200		ROHRHALTERUNG		
*****	*****	*****	*****	*****	SCHWEISSEN & BIEGEN		
8	R_NAHT	16	200		RUNDNAHT		



ACHTUNG !

DIE ANGEgebenEN MASSE SIND IN ABHÄNGIGKEIT VON DEN THEORETISCHEN AUFSTELLUNGSORTEN DER APPARATE, MASCHINEN, BEHÄLTER, STAHLKONSTRUKTIONEN UND BAUWERKEN ERRECHNET. DURCH DIE FÜR DIE HERSTELLUNG DER VORSTEHEND GENANNTEIN EINRICHTUNGEN UND ZUGEHÖRIGEN FUNDAMENTE ZUGELASSENEN TOLERANZEN ERGEBEN SICH FÜR DIE ROHRLEITUNGEN UND UNTERSTÜTZUNGEN ZWANGSLÄUFIG MASSABWEICHUNGEN. MASSE, DIE BEI DER KONSTRUKTION NICHT EINDEUTIG FESTGELEGT WERDEN KÖNNEN, SIND MIT EINER UMRANDUNG GEKENNZEICHNET. DIE MONTAGEFIRMA IST VERPFLICHTET BEI IHREN ARBEITEN ALLE TATSÄCHLICHEN MASSE ZUGRUNDE ZULEGEN ODER PASSLÄNGEN EINZUPLANEN.

MECHN. ÜBERDR. BAR	RI-NR.	AUFTRAGGEBER
MECH. BETR. TEMP.	RI-BLATT-NR.	
HALTETEMPERATUR C	LTG. VON F-2002	PROJ.-NR. 01-002
DURCHFLUSSSTOFF	LTG. NACH P-2003/04	AUFTRAGNEHMER
VERFAHRENSTEMP.		ANS
DRUCKPROBE (W/G)		GEBÄUDE-NR.
	NAME Wiebrock	STANDORT
ABTEILUNG ID	DATUM 30.11.05	ISO 1v.1

DÄMMTYP U. -DICKE:	BESCHICHTUNGSSYSTEM:	ROHRKLASSE: O25HL09	NENNWEITE: 200	BEREICH:	RLTG.-NR.: 01-002-0005	ISO NR.: 01-002-0005/01	REVISION: 00
--------------------	----------------------	---------------------	----------------	----------	------------------------	-------------------------	--------------